

# SIKRING AV GLASS STÅENDE PÅ **STATIV**

1

## Sikkerheten først!

Det skal ikke stables mer enn en rad i høyden. Vinduer skal ikke pakkes liggende. Da har glasset lettere for å knuse, i tillegg til at etterbehandlingen på mottaket blir vanskeligere.

2

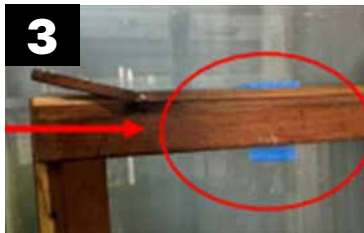


### Vinduene skal sikres stående på stativ.

Det skal ikke stables mer enn en rad i høyden. Pass på at rutene plasseres med karm mot karm og glass mot glass.

**NB! Dårlig sikring eller liggende vinduer vil bli fakturert som avvik.**

3



Legg noe mykt mellom dersom en karm lener seg direkte mot glass.

4



Sjekk at totalvekt ikke blir høyere enn det stativet er beregnet for.

5



Tilt vinduene lett bakover før sikring. Da unngår man at de faller fremover når stroppen løsnes på mottaksanlegget. Sjekk stabiliteten i forbindelse med sikring.

6



**NB!** Alle stativ skal sikres med minimum to stropper. Bruk ekstra stropper om nødvendig.

7



Stroppen må beskyttes hvis den kommer i kontakt med vindu eller karm. Bruk gjerne biter av papp eller tøy.

8



Knust glass legges i egen IBC som merkes tydelig med innhold. Er det synlige sprekker i vinduene, skal disse sikres disse med gaffateip. Kontrollér alltid for knust glass før både lossing og lasting.



**AVVIK**

Vi kan ikke hente godset grunnet feilpakking.

NG Norsk Gjenvinning

**Våre sjåførere tar ikke med paller som er feil sikret. Disse må pakkes om og bestilles på nytt. Avvik vil bli registrert og fakturert.**